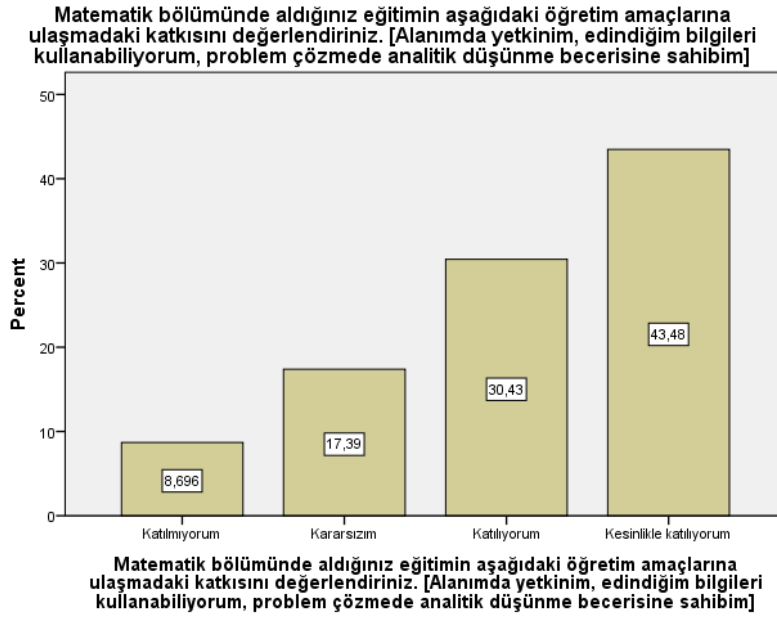
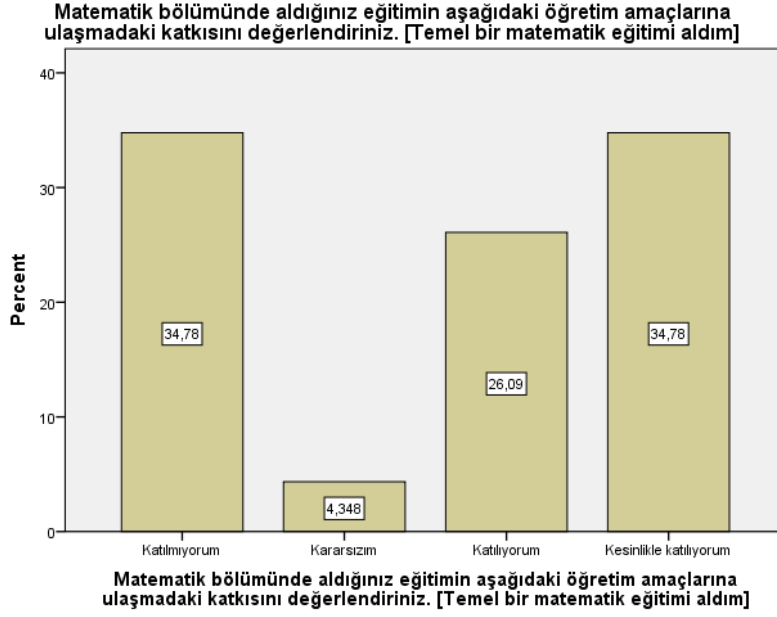


## MATEMATİK BÖLÜMÜ KOORDİNASYON KURULUNA

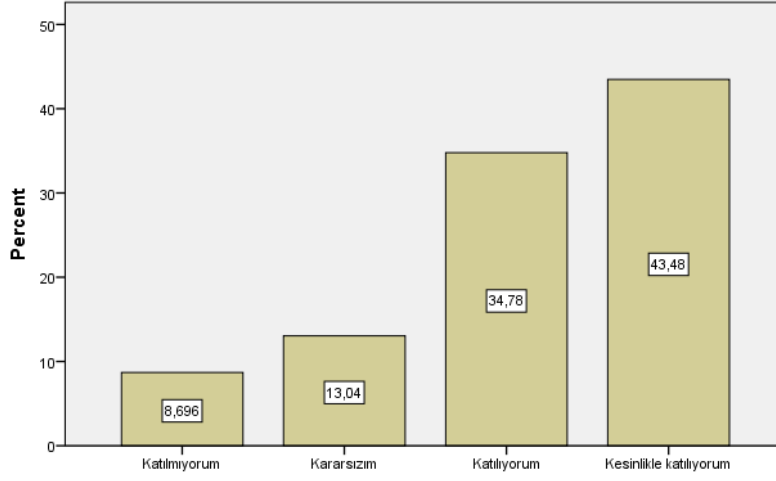
Ölçme ve Değerlendirme Kurulu, 2023 yılında mezun olan öğrenciler için yapılan anket sonuçlarını 22.06.2023 tarihinde değerlendirmiş ve bu kapsamda elde edilen sonuçları ve ekte verilen grafikleri, Koordinasyon Kuruluna iletmek üzere belirlemiştir.

- Matematik bölümünde aldığınız eğitimin aşağıdaki öğretim amaçlarına ulaşmadaki katkısını değerlendiriniz.
  1. Temel bir matematik eğitimi aldım. (Mean: 3,61)
  2. Alanımda yetkinim, edindiğim bilgileri kullanabiliyorum, problem çözümede analitik düşünme becerisine sahibim. (Mean: 4,09)
  3. Etik değerlerin özümstedim ve toplumsal sorumluluk bilinci kazandım. (Mean: 4,13)
  4. Mesleki anlamda gerekli düzeyde yabancı dil bilgisine sahibim. (Mean: 2,91)
  5. Matematik biliminin gerekliliği doğrultusunda bilgiye ulaşma ve etkin şekilde bilgisayar kullanabilme becerisi kazandım. (Mean: 3,57)
  6. Hayat boyu öğrenmenin gerekliliği bilincini kazandım. (Mean: 4,30)
- Matematik bölümünde aldığınız eğitimin aşağıdaki program çıktıklarına ulaşmadaki katkısını değerlendiriniz.
  1. Matematik alanı ile ilgili konularda sözlü ve yazılı etkin iletişim kurma ve bu konulara ilişkin çözüm önerilerini aktarabilme becerisi (Mean: 4,17)
  2. Matematik alanında yeterli bilgiye sahip olma ve uygulama alanlarındaki problemleri saptama, tanımlama, analiz etme ve çözüm yöntemleri geliştirebilme becerisi (Mean: 4,17)
  3. Bireysel ve grup olarak alanı ile ilgili çalışmalarını disiplinli ve gerektiğinde sorumluluk alarak etkin yürütebilme becerisi (Mean: 4,30)
  4. Matematik ve uygulama alanlarındaki problemleri çözmek için bilişim teknolojilerini etkin olarak kullanabilme becerisi (Mean: 3,96)
  5. Matematik ile ilgili araştırmalarda ve faaliyetlerde bilimsel, kültürel, toplumsal ve mesleki etik değerlere uygun hareket etme becerisi (Mean: 3,96)
  6. Alanı ile ilgili problemleri çözebilecek ve meslektaşları ile iletişim kurabilecek düzeyde yabancı dil öğrenebilme becerisi (Mean: 3,30)
  7. Sosyal ve toplumsal problemleri fark etme ve çözüm geliştirebilme becerisi (Mean: 4,00)
  8. İlgi duyduğu alanda kendini geliştirebilme becerisi (Mean: 3,96)

## EK

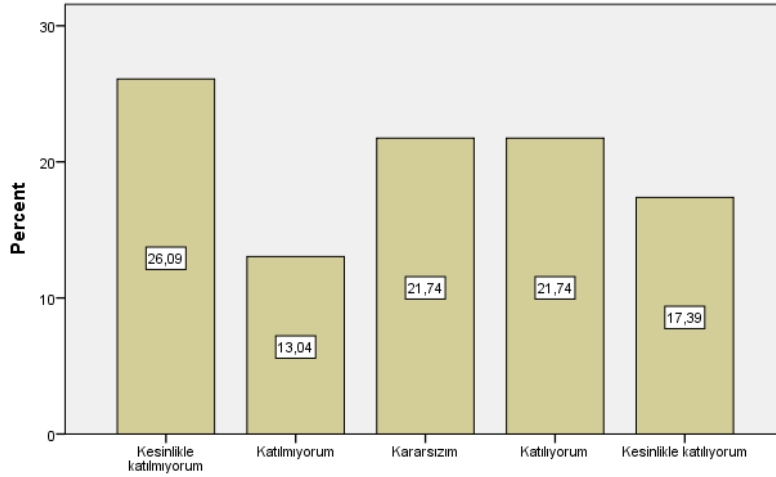


Matematik bölümünde aldığınız eğitimin aşağıdaki öğretim amaçlarına ulaşmadaki katkısını değerlendiriniz. [Etik değerlerin özüksedim ve toplumsal sorumluluk bilinci kazandım]



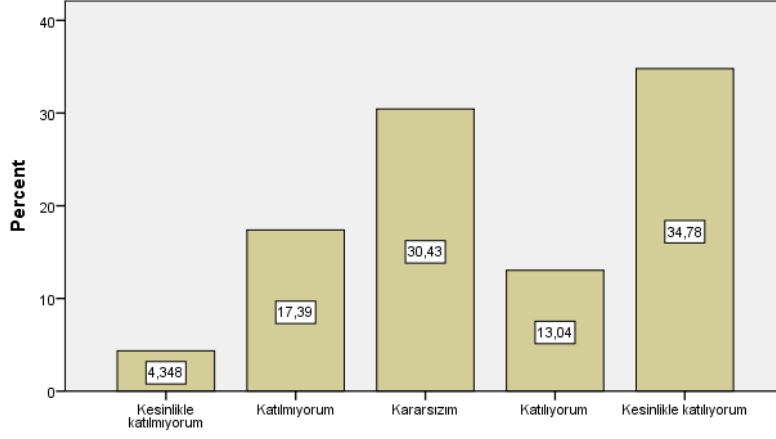
Matematik bölümünde aldığınız eğitimin aşağıdaki öğretim amaçlarına ulaşmadaki katkısını değerlendiriniz. [Etik değerlerin özüksedim ve toplumsal sorumluluk bilinci kazandım]

Matematik bölümünde aldığınız eğitimin aşağıdaki öğretim amaçlarına ulaşmadaki katkısını değerlendiriniz. [Mesleki anlamda gerekli düzeyde yabancı dil bilgisine sahibim]



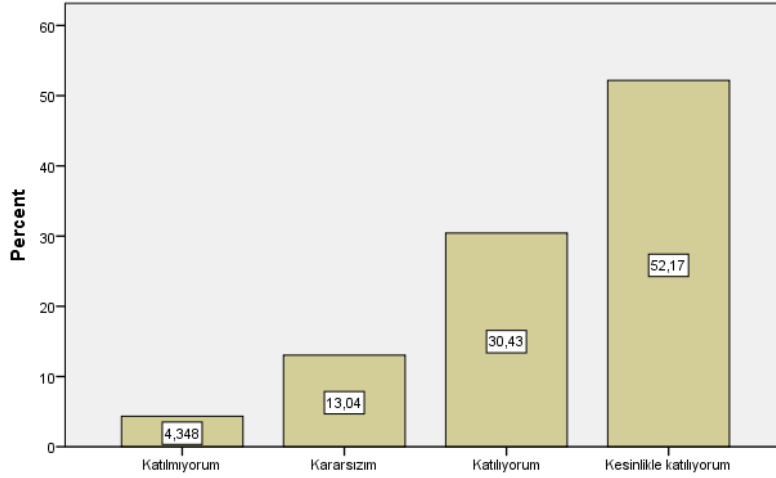
Matematik bölümünde aldığınız eğitimin aşağıdaki öğretim amaçlarına ulaşmadaki katkısını değerlendiriniz. [Mesleki anlamda gerekli düzeyde yabancı dil bilgisine sahibim]

Matematik bölümünde aldığınız eğitimin aşağıdaki öğretim amaçlarına ulaşmadaki katkısını değerlendiriniz. [Matematik biliminin gerekliliği doğrultusunda bilgiye ulaşma ve etkin şekilde bilgisayar kullanabilme becerisi kazandım]



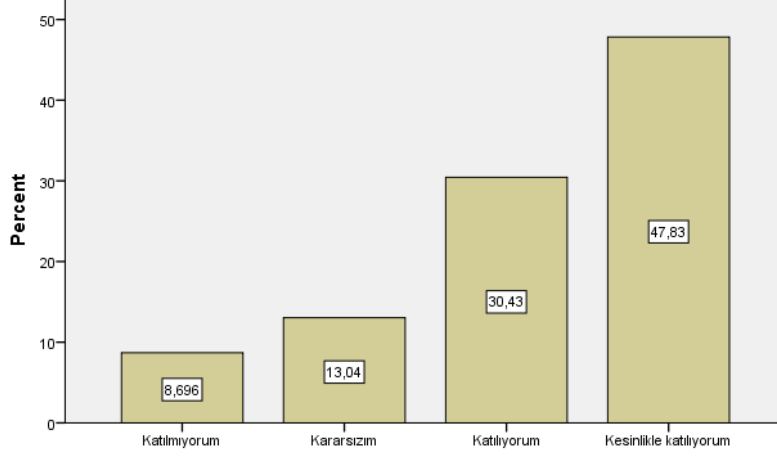
Matematik bölümünde aldığınız eğitimin aşağıdaki öğretim amaçlarına ulaşmadaki katkısını değerlendiriniz. [Matematik biliminin gerekliliği doğrultusunda bilgiye ulaşma ve etkin şekilde bilgisayar kullanabilme becerisi kazandım]

Matematik bölümünde aldığınız eğitimin aşağıdaki öğretim amaçlarına ulaşmadaki katkısını değerlendiriniz. [Hayat boyu öğrenmenin gerekliliği bilincini kazandım]



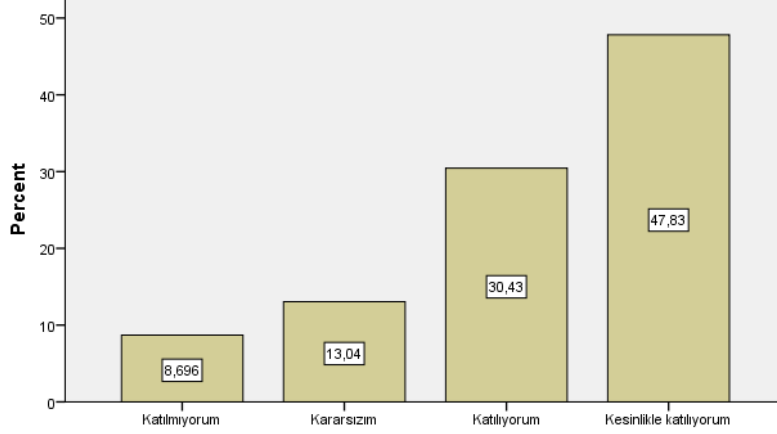
Matematik bölümünde aldığınız eğitimin aşağıdaki öğretim amaçlarına ulaşmadaki katkısını değerlendiriniz. [Hayat boyu öğrenmenin gerekliliği bilincini kazandım]

Matematik bölümünde aldığınız eğitimin aşağıdaki program çıktılarına ulaşmadaki katkısını değerlendiriniz [Matematik alanı ile ilgili konularda sözlü ve yazılı etkin iletişim kurma ve bu konulara ilişkin çözüm önerilerini aktarabilme becerisi]



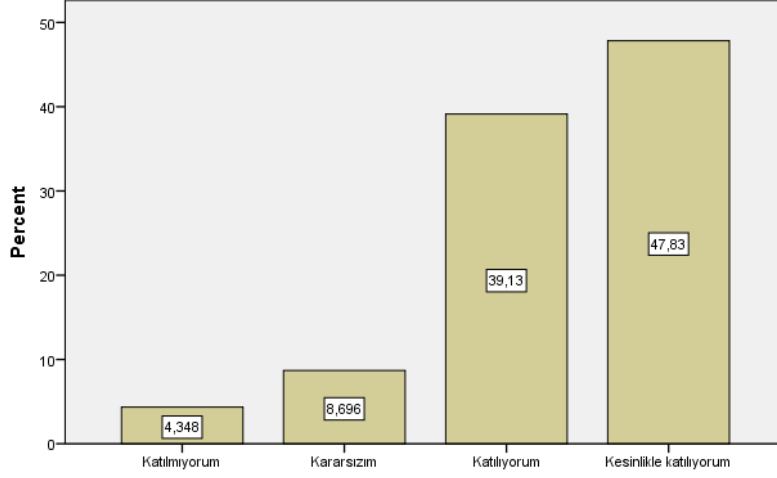
Matematik bölümünde aldığınız eğitimin aşağıdaki program çıktılarına ulaşmadaki katkısını değerlendiriniz [Matematik alanı ile ilgili konularda sözlü ve yazılı etkin iletişim kurma ve bu konulara ilişkin çözüm önerilerini aktarabilme becerisi]

Matematik bölümünde aldığınız eğitimin aşağıdaki program çıktılarına ulaşmadaki katkısını değerlendiriniz [Matematik alanında yeterli bilgiye sahip olma ve uygulama alanlarındaki problemleri saptama, tanımlama, analiz etme ve çözüm yöntemleri geliştirebilme becerisi]



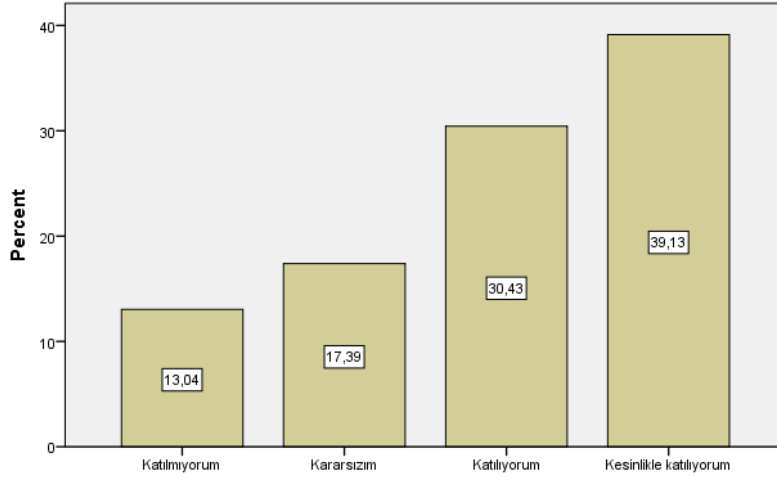
Matematik bölümünde aldığınız eğitimin aşağıdaki program çıktılarına ulaşmadaki katkısını değerlendiriniz [Matematik alanında yeterli bilgiye sahip olma ve uygulama alanlarındaki problemleri saptama, tanımlama, analiz etme ve çözüm yöntemleri geliştirebilme becerisi]

Matematik bölümünde aldığınız eğitimin aşağıdaki program çıktılarına ulaşmadaki katkısını değerlendiriniz [Bireysel ve grup olarak alanı ile ilgili çalışmaları disiplinli ve gerektiğinde sorumluluk alarak etkin yürütebilme]



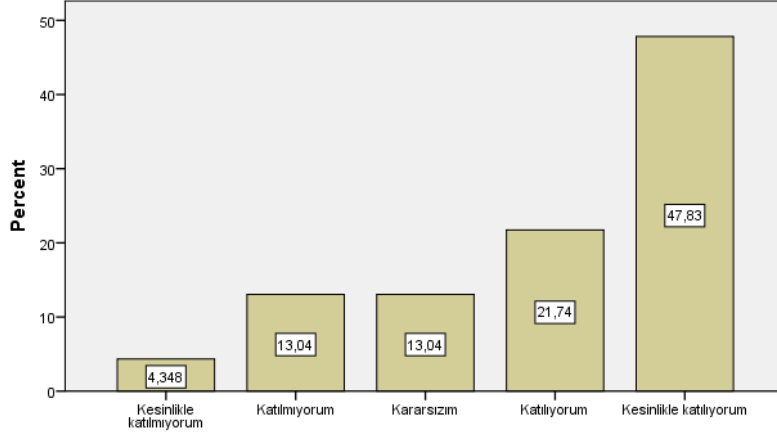
Matematik bölümünde aldığınız eğitimin aşağıdaki program çıktılarına ulaşmadaki katkısını değerlendiriniz [Bireysel ve grup olarak alanı ile ilgili çalışmaları disiplinli ve gerektiğinde sorumluluk alarak etkin yürütebilme]

Matematik bölümünde aldığınız eğitimin aşağıdaki program çıktılarına ulaşmadaki katkısını değerlendiriniz [Matematik ve uygulama alanlarındaki problemleri çözmek için bilişim teknolojilerini etkin olarak kullanabilme]



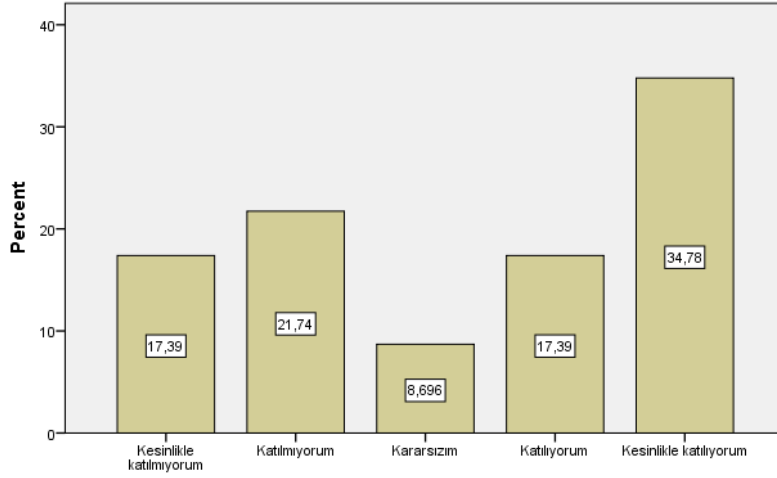
Matematik bölümünde aldığınız eğitimin aşağıdaki program çıktılarına ulaşmadaki katkısını değerlendiriniz [Matematik ve uygulama alanlarındaki problemleri çözmek için bilişim teknolojilerini etkin olarak kullanabilme]

Matematik bölümünde aldığınız eğitimin aşağıdaki program çıktılarına ulaşmadaki katkısını değerlendiriniz [Matematik ile ilgili araştırmalarda ve faaliyetlerde bilimsel, kültürel, toplumsal ve mesleki etik değerlere uygun hareket etme becerisi]



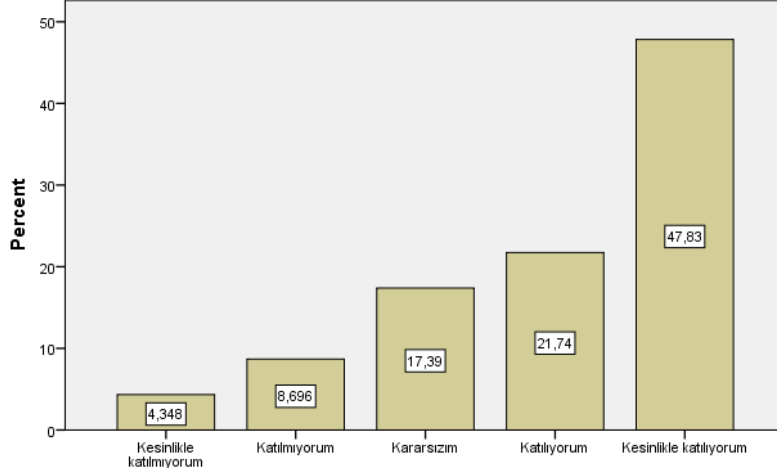
Matematik bölümünde aldığınız eğitimin aşağıdaki program çıktılarına ulaşmadaki katkısını değerlendiriniz [Matematik ile ilgili araştırmalarda ve faaliyetlerde bilimsel, kültürel, toplumsal ve mesleki etik değerlere uygun hareket etme becerisi]

Matematik bölümünde aldığınız eğitimin aşağıdaki program çıktılarına ulaşmadaki katkısını değerlendiriniz [Alanı ile ilgili problemleri çözebilecek ve meslektaşları ile iletişim kurabilecek düzeyde yabancı dil öğrenebilme]



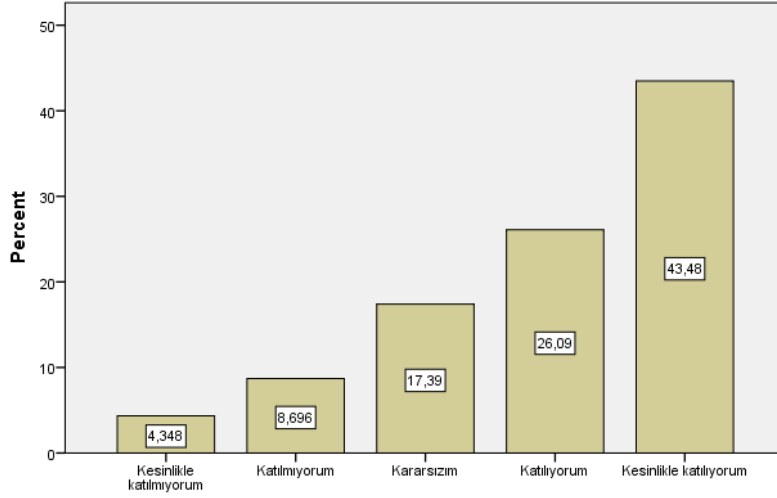
Matematik bölümünde aldığınız eğitimin aşağıdaki program çıktılarına ulaşmadaki katkısını değerlendiriniz [Alanı ile ilgili problemleri çözebilecek ve meslektaşları ile iletişim kurabilecek düzeyde yabancı dil öğrenebilme]

Matematik bölümünde aldığınız eğitimin aşağıdaki program çıktılarına ulaşmadaki katkısını değerlendiriniz [Sosyal ve toplumsal problemleri fark etme ve çözüm geliştirebilme]



Matematik bölümünde aldığınız eğitimin aşağıdaki program çıktılarına ulaşmadaki katkısını değerlendiriniz [Sosyal ve toplumsal problemleri fark etme ve çözüm geliştirebilme]

Matematik bölümünde aldığınız eğitimin aşağıdaki program çıktılarına ulaşmadaki katkısını değerlendiriniz [İlgi duyduğu alanda kendini geliştirebilme]



Matematik bölümünde aldığınız eğitimin aşağıdaki program çıktılarına ulaşmadaki katkısını değerlendiriniz [İlgi duyduğu alanda kendini geliştirebilme]